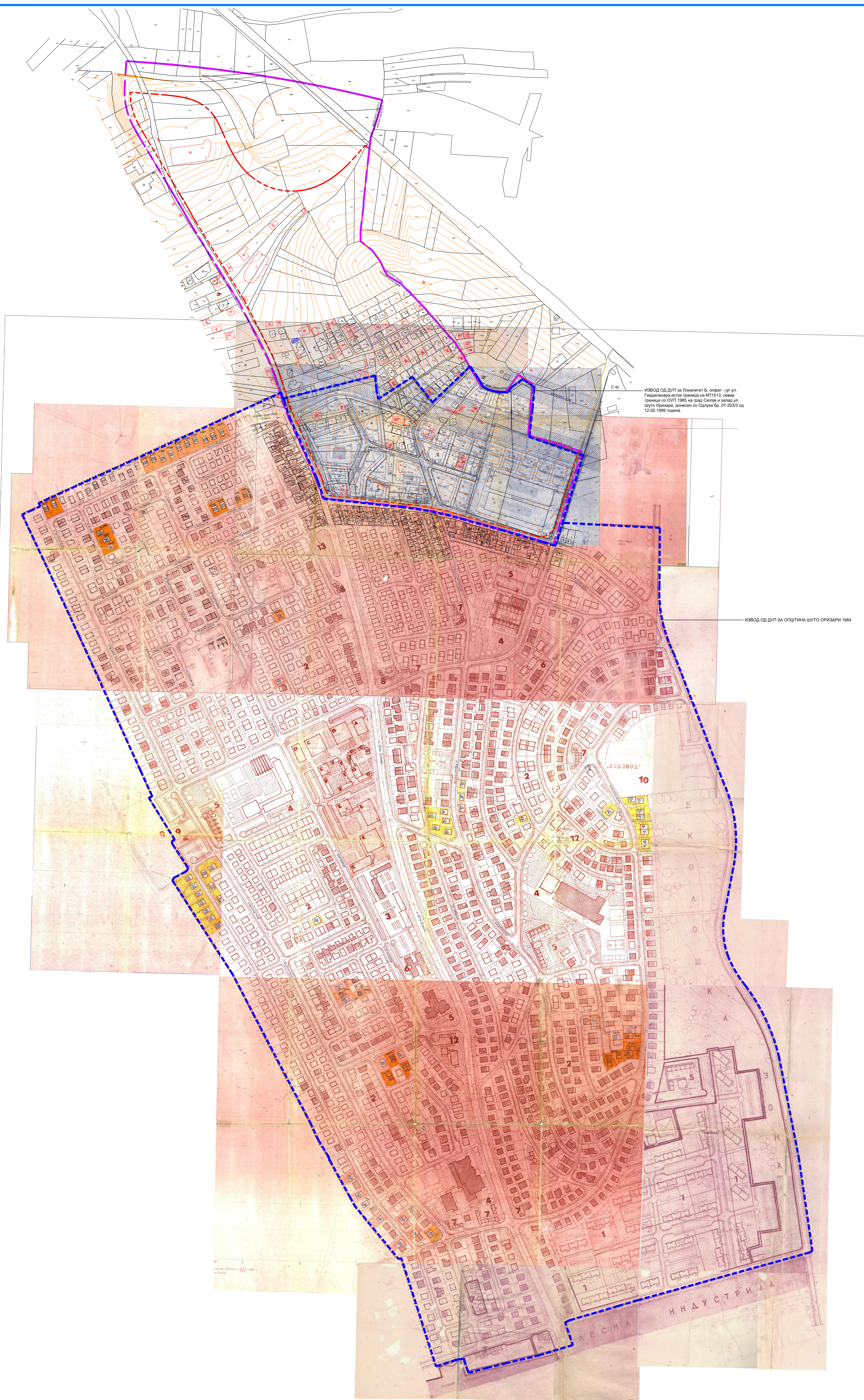


ДОКУМЕНТАЦИОНА ОСНОВА ГРАФИЧКИ ДЕЛ



ИЗВОД ОД ДУП ЗА ЛОКАЛИТЕТ Б, ОПФАТ - ЈУГ УЛ. ГВАДАЖАКОВА ИСТОК ГРАНИЦА НА КТ1513, СЕВЕР ГРАНИЦА СО ОУП 1985 НА ГРАД СИКОЈЕ И ЗАПАД УЛ. ШУТО ОРИЗАРИ, ДОНЕСЕН СО ОДЛУКА БР. 07-203/3 ОД 12.05.1999 ГОДИНА.

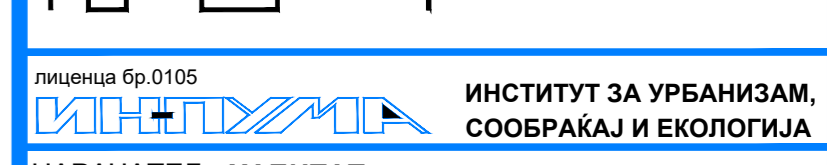
ИЗВОД ОД ДУП ЗА ОПШТИНА ШУТО ОРИЗАРИ 1984

ЛЕГЕНДА

- ГРАНИЦА НА ПЛАНСКИ ОПФАТ ПЛОС 07/08
- ГРАНИЦА НА ЧЕТВРТ ПО ГУП ПЛ 24/1984
- - - ГРАНИЦА НА ПЛАНСКИ ОПФАТ НА СОСЕДЕН ДУП ЗА ЛОКАЛИТЕТ Б, ОПФАТ - ЈУГ УЛ. ГВАДАЖАКОВА ИСТОК ГРАНИЦА НА КТ1513, СЕВЕР ГРАНИЦА СО ОУП 1985 НА ГРАД СИКОЈЕ И ЗАПАД УЛ. ШУТО ОРИЗАРИ, ДОНЕСЕН СО ОДЛУКА БР. 07-203/3 ОД 12.05.1999 ГОДИНА.
- - - ДУП ЗА ОПШТИНА ШУТО ОРИЗАРИ, ДОНЕСЕН 1984 ГОДИНА

**ДЕТАЛЕН УРБАНИСТИЧКИ ПЛАН
ГРАДСКА ЧЕТВРТ С07
ОПШТИНА ШУТО ОРИЗАРИ**

50m


 ИНСТИТУТ ЗА УРБАНИЗАМ,
 СОБРАЌАЈ И ЕКОЛОГИЈА
 НАРНАТАЛ ХАБИТАТ

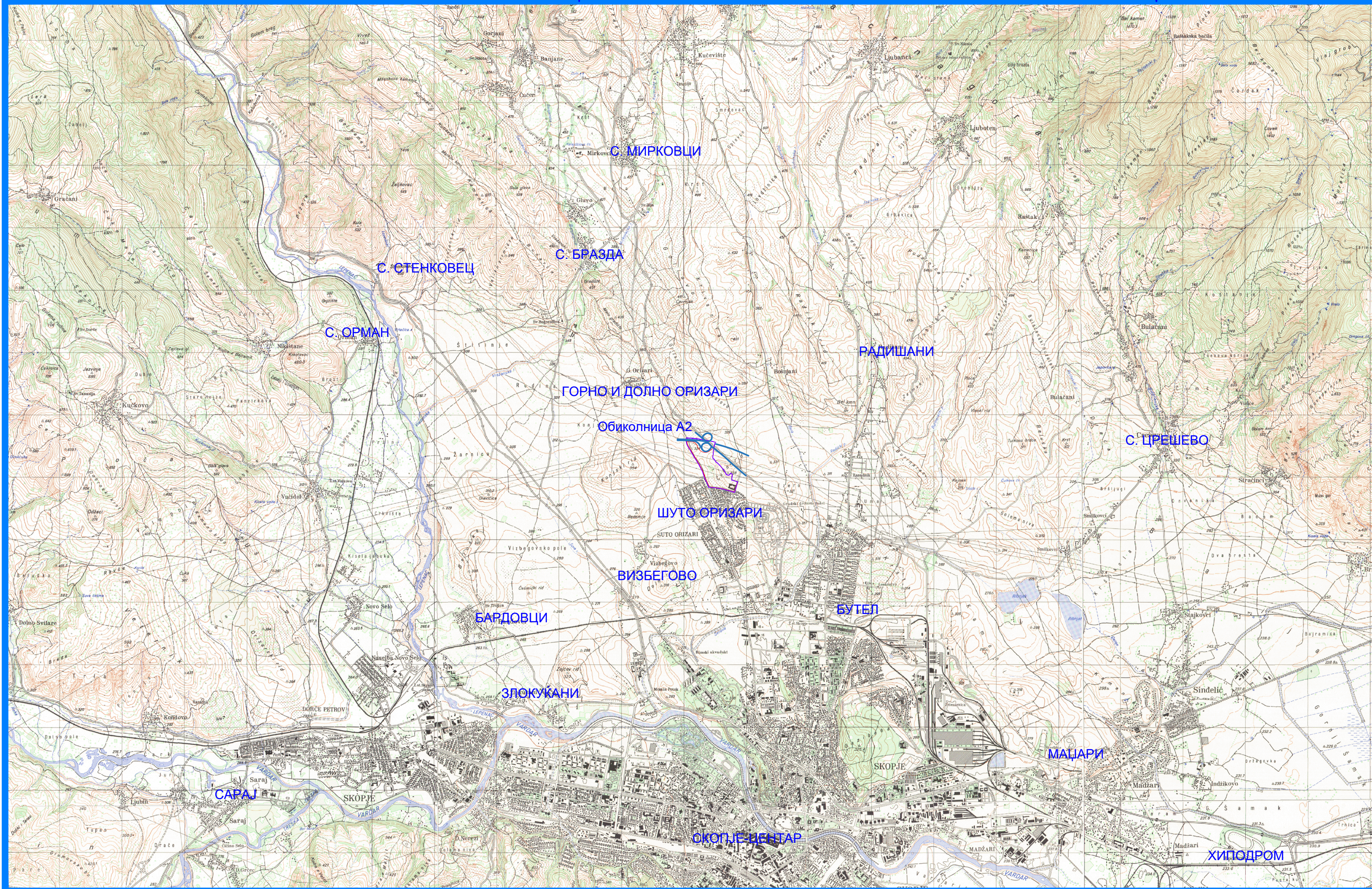
ДОКУМЕНТАЦИОНА ОСНОВА
 ЗАШТИТЕН ГРАДИЛНИ ПРОЕКТ СО НАМЕНСКИ ПЛАНСКИ РЕЗЕРВИ ОД ДОНЕСЕНИ
 УРБАНИСТИЧКИ ПЛАНОВЕ, УРБАНИСТИЧКИ ПЛАНОВИ ЗА ДРОМВЕЃАРИЈА И
 СОБРАЌАЈНИ ПРОЕКТИ ЗА ДИНАМИЧНАТА
 ПЛАНЕР ПОТИСНИК
ЕЛЕНА АНДРЕЈЕВА
 Дипл. инж. арх.
СВЛАСТУВАЊЕ БР. 0.0413

СОРАБОТНИЦИ
 АНГЕЛИНА ПАВЛОВСКА, маг. инж. арх.
 ЕЛЕНА ДРАЖУЛОВА ПИЌОВЕ, дипл. инж. арх.
 ИВАНА ГОРЌИЈЕВА, маг. инж. арх.
 ЗОРАН ПАНАЈИЌЕВИЌ, маг. инж. арх.

УРБАНИТЕТ
 БИРО МОНОС

Тел. бр. 402020	ДАТ. 09.09.2022	ЛИСТ БРОЈ 3
-----------------	-----------------	-------------

ДЕТАЛЕН УРБАНИСТИЧКИ ПЛАН ГРАДСКА ЧЕТВРТ С07 ОПШТИНА ШУТО ОРИЗАРИ



ЛЕГЕНДА

- ГРАНИЦА НА ПЛАНСКИ ОПФАТ П=30.973ха
- ГРАНИЦА НА ЧЕТВРТ ПО ГУП П= 24.168ха
- МАГИСТРАЛЕН ПАТ А2 - АВТОПАТ (ПРЕТХОДНО ОЗНАЧУВАЊЕ А4)



лиценца бр.0105

ИНПУМА

ИНСТИТУТ ЗА УРБАНИЗАМ,
СООБРАЌАЈ И ЕКОЛОГИЈА

НАРАЧАТЕЛ **ХАБИТАТ**

ДЕТАЛЕН УРБАНИСТИЧКИ ПЛАН ЗА ГРАДСКА ЧЕТВРТ
С 07, ОПШТИНА ШУТО ОРИЗАРИ

ДОКУМЕНТАЦИОНА ОСНОВА
ПОШИРОКО ОПКРУЖУВАЊЕ

ПЛАНЕР ПОТПИСНИК
ЕЛЕНА АНДРЕЕВА
дипл.инж.арх.
ОВЛАСТУВАЊЕ БР **0.0413**

СОРАБОТНИЦИ
АНГЕЛИНКА ПАРГОВСКА, маг. инж. арх.
ЕЛЕНА ДРАКУЛОВСКА ГИГОВ, дипл. инж. арх.
ИВАНА ГОРГИЕВА, маг. инж. арх.
ЈОРДАН ПАНАЈОТОВ, маг. инж. арх.

УПРАВИТЕЛ:
БОЖО ИЛОСКИ

Тех.број 48/2020

ДАТА:
Февруари, 2022

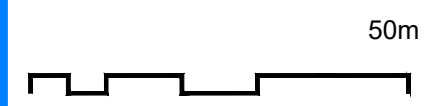
ЛИСТ БРОЈ: 4



ЛЕГЕНДА

- ГРАНИЦА НА ПЛАНСКИ ОПФАТ П=30.973ха
- - - ГРАНИЦА НА ЧЕТВРТ ПО ГУП П= 24.168ха
- СООБРАЌАЈНИЦИ

ДЕТАЛЕН УРБАНИСТИЧКИ ПЛАН ГРАДСКА ЧЕТВРТ С07 ОПШТИНА ШУТО ОРИЗАРИ ПЛАНСКИ ПЕРИОД 2021-2026



лиценца бр.0105
ИНПУМА ИНСТИТУТ ЗА УРБАНИЗАМ,
СООБРАЌАЈ И ЕКОЛОГИЈА

НАРАЧАТЕЛ **ХАБИТАТ**

**ДЕТАЛЕН УРБАНИСТИЧКИ ПЛАН ЗА ГРАДСКА ЧЕТВРТ
С 07, ОПШТИНА ШУТО ОРИЗАРИ**

ДОКУМЕНТАЦИОНА ОСНОВА
САТЕЛИТСКА СНИМКА

ПЛАНЕР ПОТПИСНИК
ЕЛЕНА АНДРЕЕВА
дипл.инж.арх.
ОВЛАСТУВАЊЕ БР **0.0413**

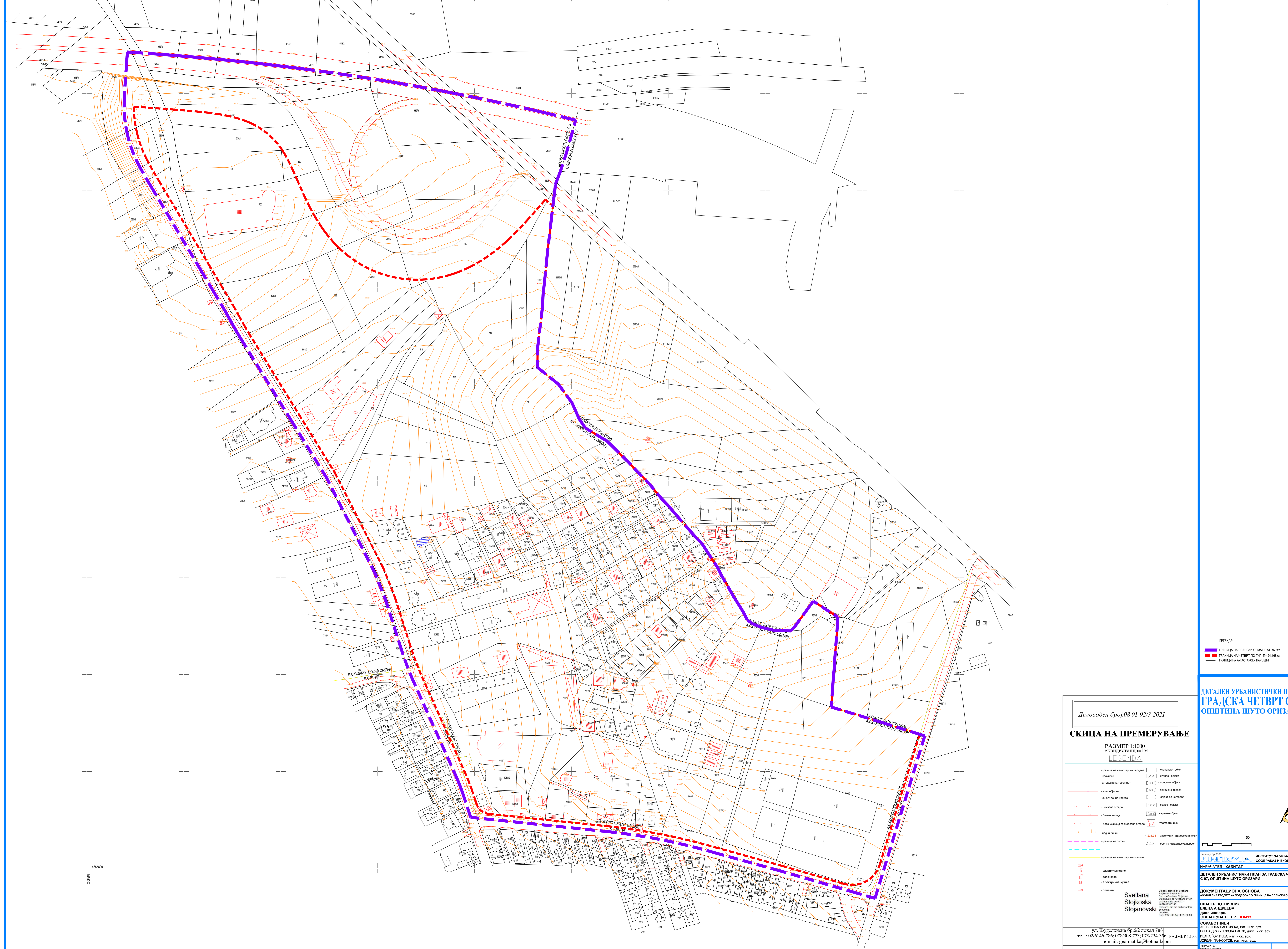
СОРАБОТНИЦИ
АНГЕЛИНКА ПАРГОВСКА, маг. инж. арх.
ЕЛЕНА ДРАКУЛОВСКА ГИГОВ, дипл. инж. арх.
ИВАНА ГОРГИЕВА, маг. инж. арх.
ЈОРДАН ПАНАЈОТОВ, маг. инж. арх.

УПРАВИТЕЛ:
БОЖО ИЛОСКИ

Тех.број 48/2020

ДАТА:
Февруари, 2022

ЛИСТ БРОЈ: 5



ЛЕГЕНДА

- ГРАНИЦА НА ПЛАНСКИ ОБЛАСТ П-30 073а
- ГРАНИЦА НА ЧЕТВРТ ПО ГРУП П-34 188а
- ГРАНИЦА НА КАТАСТРОСКИ ГИРДЕЛИ

Деловоден број: 08 01-92/3-2021

СКИЦА НА ПРЕМЕРУВАЊЕ

РАЗМЕР 1:1000
СКВИДЕНЦИЈА: 1М

LEGENDA

---	граница на катастарска парцела		објектски објект
---	контурни		стационар објект
---	ситуација на теренот		помошни објект
---	нови објекти		покривна таваница
---	канал, речна мрежа		објект во изградба
---	живина ограда		срушен објект
---	бетонски ѕид		времен објект
---	бетонски ѕид со метална ограда		тракторстајан
---	падеж линија	---	231.04 - апсолутна надморска височина
---	граница на објект	---	323 - број на катастарска парцела
---	граница на катастарска општина		
---	електричен столб		
---	дирекциона		
---	електрична кутија		
---	столбик		

Svetlana Stojkoska
Stojanoski

ДЕТАЛЕН УРБАНИСТИЧКИ ПЛАН ГРАДСКА ЧЕТВРТ С07 ОПШТИНА ШУТО ОРИЗАРИ

ИЗРАБОТЕНА ОСНОВА
АКУРИРАНА ГЕОДЕТСКА ПОДЛОГА СО ГРАНИЦА НА ПЛАНСКИ ОБЛАСТ

НАРАЧАТЕЛ: ХАБИТАТ

ПЛАНИР ПОТТИСНИК
ЕЛЕНА АНДРЕЕВА
ДИПЛОМ. ИНЖ. АРХ.
ОБЛАСТУВАЊЕ БР. 0.0413

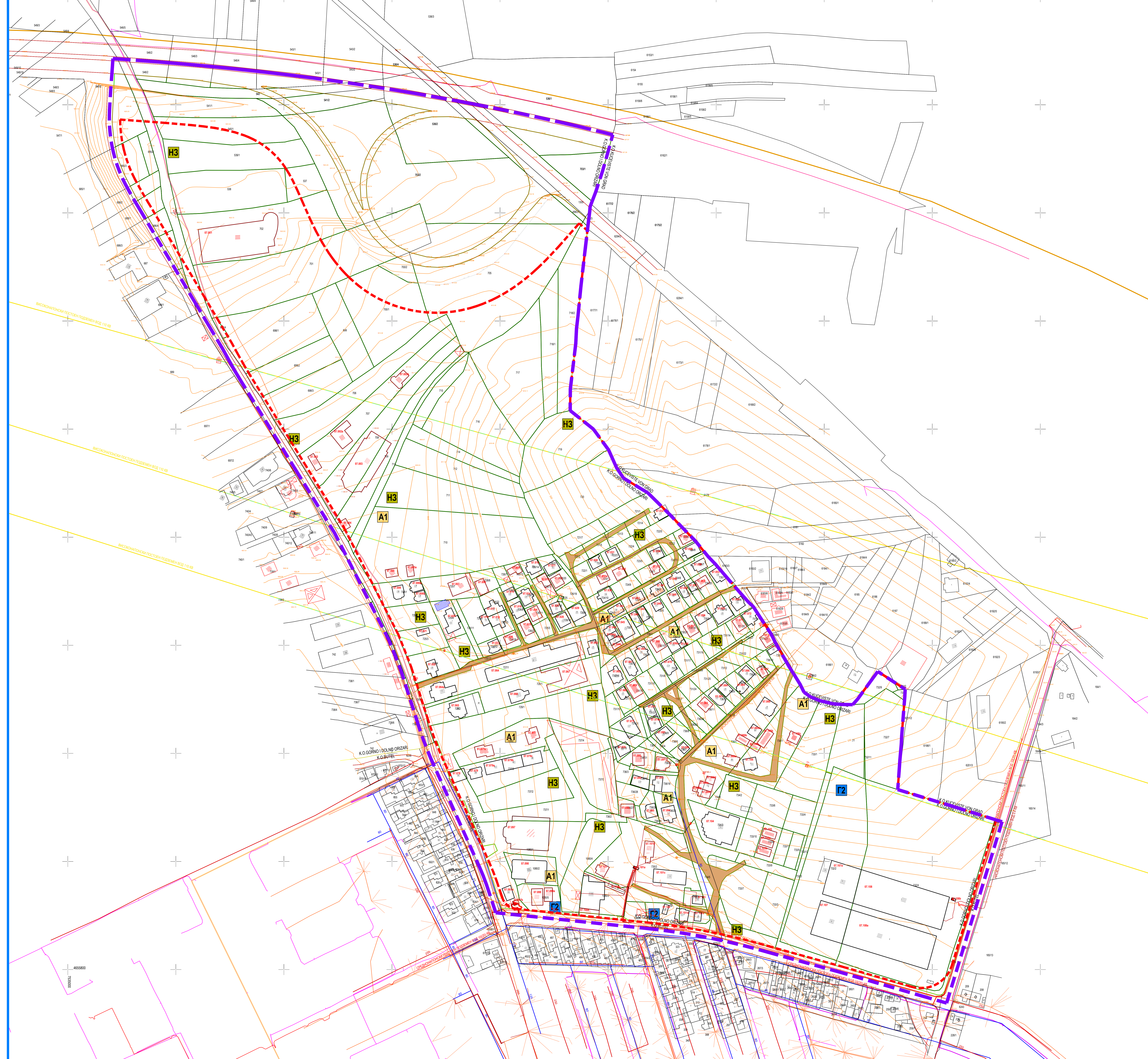
СОРАБОТНИЦИ
АНЕЛИСКА ПАРВЕСКА, маг. инж. арх.
ЕЛЕНА ДРАКОЛОВСКА ГИГОВ, дипл. инж. арх.
ИВАНА ГОРЧЕВА, маг. инж. арх.
ХРИСТИНА ПАНДЖОВ, маг. инж. арх.

УТВРДИЛО:
СОФИЯ ИЛИЕВИ

ИЗРАБОТНО: Димитар Марковски, геод. тех. Прилог 1

ИЗДАВАЊЕ: 2022

ЛИСТ БРОЈ: 6



- ЛЕГЕНДА**
- Граница на плански област П-03 07.03
 - Граница на четврт по СЛП П-24 10.06
 - Елементи на сообраќај
 - Граница на катастарска парцела
 - Постојна граѓа
 - Нумерација на граѓа
- Е - ИНФРАСТРУКТУРА**
- Е1 Сообраќајни, линиски и други инфраструктури
 - Е2 Сообраќајни коридори
 - Е3 Компанска инфраструктура
- ИНФРАСТРУКТУРА**
- Земјен пат
 - Постојна водоводна мрежа (ВМ)
 - Постојна беквадна канализација (навод од отпад)
- ЕЛЕКТРОНСКИ КОМУНИКАЦИСКИ МРЕЖИ**
- Канал
 - Бакрен кабел
 - Оптички кабел
- ТЕЛЕКОМУНИКАЦИСКИ МРЕЖИ**
- Бакрен кабел
 - Оптички кабел
 - A1 - Канализационен вод 10(20) KB (навод од граница на област)
- ЕД МРЕЖИ**
- Нисконапонски постоев надземен вод 0.4 KB
 - Нисконапонски постоев подземен вод 0.4 KB
 - Нисконапонски вод - приклучок 0.4 KB
 - Среднапонски постоев подземен вод 10(20) KB
 - Постојна трансформација
 - Мелко - постоев надземен висконапонски вод 110 KB

**ДЕТАЛЕН УРБАНИСТИЧКИ ПЛАН
ГРАДСКА ЧЕТВРТ С07
ОПШТИНА ШУТО ОРИЗАРИ**

Информација бр 0135

**ИНСТИТУТ ЗА УРБАНИЗАМ,
СООБРАЌАЈ И ЕКОЛОГИЈА**

НАРАЧАТЕЛ: **ХАБИТАТ**

**ДЕТАЛЕН УРБАНИСТИЧКИ ПЛАН ЗА ГРАДСКА ЧЕТВРТ
С 07, ОПШТИНА ШУТО ОРИЗАРИ**

Документациона основа
ИНВЕНТАРИЗАЦИЈА НА ГРАДБИТЕ И ВОДОВИТЕ ОД ВКУПНАТА
ИЗГРАДЕНА КОМУНАЛНА И ДРУГА ИНФРАСТРУКТУРА

**ПЛАНЕР РОТИСНИК
ЕЛЕНА АНДРЕЈЕВА**
дипл. инж. арх.

ОБЛАСТУВАЊЕ БР 0.0413

СОРАБОТНИЦИ
АНЕЛИЈКА ПАРГОВСКА, маг. инж. арх.
ЕЛЕНА ДРАМУЛОВСКА ПИГОВ, дипл. инж. арх.
ИВЕНА ГОЛУБЕВА, маг. инж. арх.
ЈОРДАН ПАНАЈОТОВ, маг. инж. арх.

УРБАНИТЕЛ:
БОЈКО ИЛИНСКИ

Тех. Брч 48/2020 ДАТА: 09.09.2022 ЛИСТ БРОЈ: 8